

**NO.1** 국내 특허 다수 보유  
어업용기계제작전문

# DAESUNG PRODUCT SERIES

대성이 만들어낸 최고의 명작을 소개합니다



(주) 대성테크

# 해조류 산업용 기자재

# 전복 산업용 기자재

# 고압세척기

# 인양장치

**NO.1** 국내 특허 다수 보유  
어업용기계제작전문



 **YouTube**  

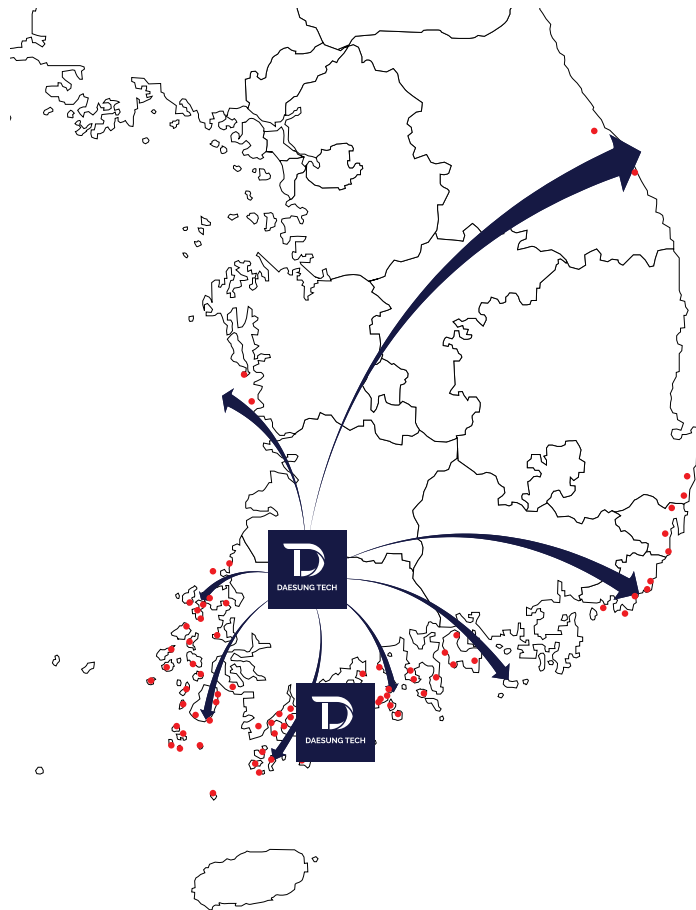


**광주 제1공장**  
광주 광산구 임곡로 691-6  
**해남 제2공장**  
전남 해남 북평면 백도로 43

**문의전화**  
회사 : 062-526-1969  
팩스 : 062-522-1969  
대표 : 010-4719-1969  
A/S : 010-4928-4661

**홈페이지**  
[www.no1dstech.com](http://www.no1dstech.com)  
**블로그**  
[blog.naver.com/no1ds-tech](http://blog.naver.com/no1ds-tech)

# '어민의 마음'으로 '어민의 손길'을 실현하는 DAESUNG TECH



## 광주 제1공장

광주 광산구 임곡로 691-6

## 해남 제2공장 (A/S대리점)

전남 해남 북평면 백도로 43



# 어업용 기계제작 전문

## #해조류 산업용 [미역, 다시마, 꼬시레기]



포자이양기  
-자동-

포자이양기  
-자동-

포자이양기  
-반자동-

자동회권장치  
-종사기-

채취용 도르래  
-용두-

채취용 양승기  
-유압식-

## #전복 산업용



디지털선별기

진동선별기  
-3단 진동-

중패원형  
선별기

찍 제거기  
-에어치퍼-

콤프레샤

찍 작업선반

셸터거치대  
-전복분리대-

전복 투입용  
보조 선반

## #세척장비



고압세척기  
-배관세척용-

고압세척기  
-디젤엔진-

해상용세척기  
-가솔린-

셋트줄 세척기

유압펌프  
-엔진형-

약세서리

## #인양장비



로프정리기  
-톤백용-

로프정리기  
-선박거치용-

로프정리기

로프길이  
측정기

삼치양승기

잇가리양승기

통발양승기  
-4단-

통발양승기  
-3단-

## #가리비 #컨베이어



진동선별기  
-3단-

컨베이어  
-가리비-

컨베이어  
-배추-

# DS01

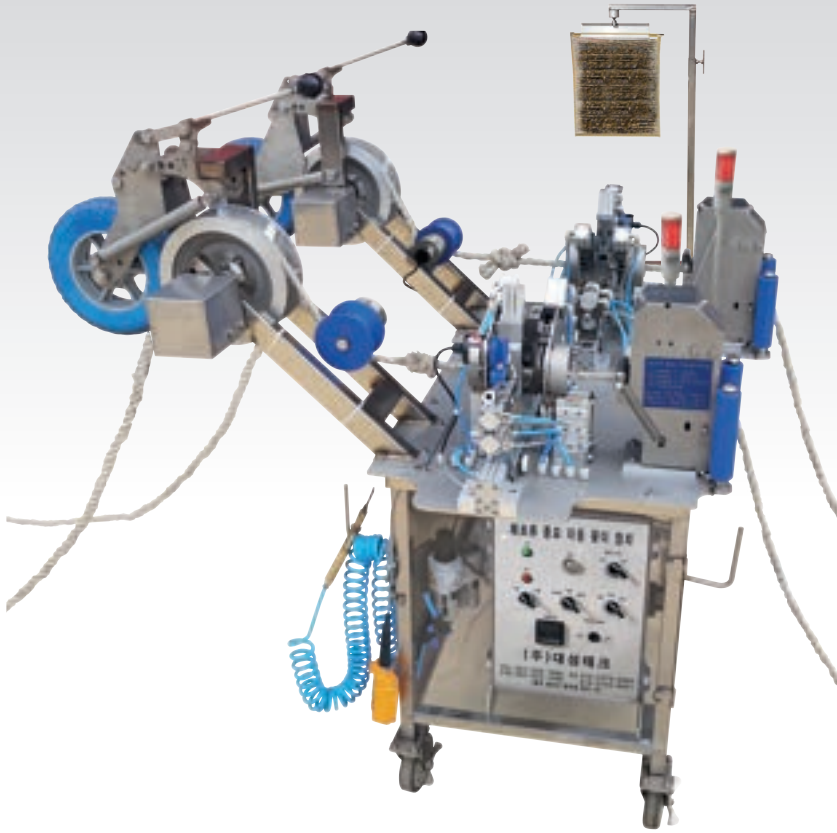
국내 최초 3차 특허보유

## 포자이양기-자동 [굵은줄 꽃이기]

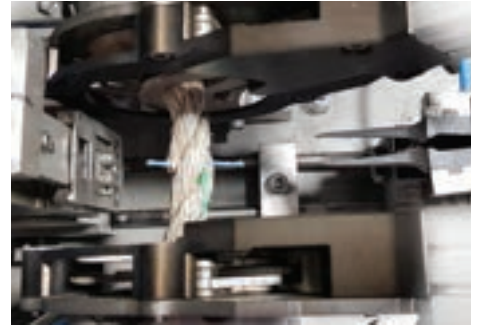
1차 등록특허 10-186\*\*\*\*

2차 등록특허 10-204\*\*\*\*

3차 등록특허 10-204\*\*\*\*



[ 굵은줄 꽃이기-자동 더블 ]



[ 자동화 삽입방식 ]

### 특징

- 일정한 간격으로 포자 삽입가능
- 삽입시간 회당 약 1.9초
- 포자 길이 조절 가능 (1cm~7cm)
- 포자 삽입 간격 조절 가능 (1mm~무한)
- 집게 + 칼 교체가 편리함 (2024년 업그레이드)
- 레일 + 수갑 내구성 향상 (2024년 업그레이드)
- 포자 빠짐 현상 ZERO, 구부러짐 ZERO
- 포자 2줄 삽입 및 로프 정중앙 삽입 가능

### 사용가능한 줄 굵기

- 12mm, 14mm, 16mm, 18mm

### 제원

타입	길이	폭	높이	전원
자동 - 싱글	싱글	700mm	1500mm	24V 또는 220V
자동 - 더블	더블	1400mm	1500mm	24V 또는 220V

1차 등록특허 10-186\*\*\*\*  
 2차 등록특허 10-204\*\*\*\*  
 3차 등록특허 10-20\*\*\*\*



[ 굵은줄 꽃이기-자동 싱글 ]



[ 포자거치대 ]



[ 굵은줄 이양기 패널 ]

### 제어부특징

- 포자 감지 센서 (포자 삽입이 안 될 경우 알림 기능)
- 로프 감지 센서 (로프 삽입이 안 될 경우 알림 기능)
- 매듭 감지 센서 (매듭을 인식 후 자동으로 동작)
- 컨트롤 장치 간편화

### 사용가능한 줄 굵기

- 12mm, 14mm, 16mm , 18mm

# DS02

신속, 정확, 작업효율을 높인

## 포자이양기-자동 [가는줄 꽃이기]

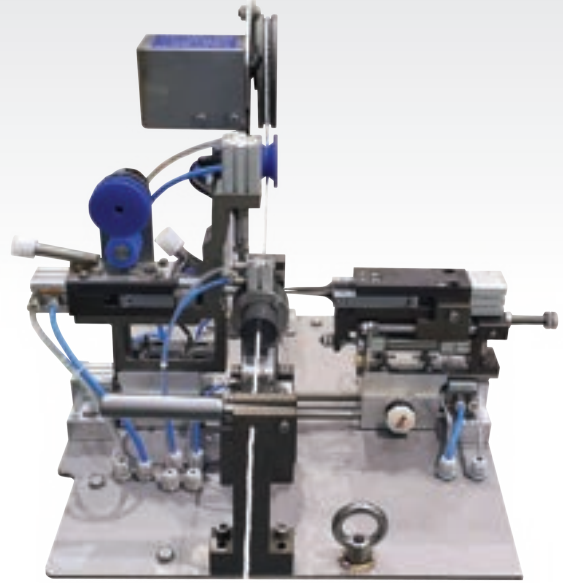
1차 등록특허 10-186\*\*\*\*

2차 등록특허 10-204\*\*\*\*

3차 등록특허 10-20\*\*\*\*



[ 가는줄 꽃이기-자동 더블 ]



[ 상단 ]

### 특징

- 일정한 간격으로 포자 삽입
- 삽입시간 회당 약 1.7초
- 포자 길이 조절 가능 (1cm~7cm)
- 포자 삽입 간격 조절 가능 (1mm~무한)

- 포자 삽입 감지 (포자 삽입이 안 될 경우 알림기능)
- 로프 삽입 감지 (로프 삽입이 안 될 경우 알림기능)

### 사용가능한 줄 굵기

- 72합, 90합

### 제원

타입	길이	폭	높이	전원
자동 - 싱글	싱글	700mm	1500mm	24V 또는 220V
자동 - 더블	더블	1400mm	1500mm	24V 또는 220V

# DS03

## 사용자의 편의성을 높인 포자이양기-반자동



[ 포자이양기 반자동 ]



[ 간편한 제어판넬 ]



[ 포자 삽입 방식 ]

### 특징

- 일정한 간격으로 포자 삽입
- 기존보다 각도를 줄여 불편함 축소
- 이동이 편리
- 안정적으로 로프를 인양

### 사용가능한 줄 굵기

- 12mm , 14mm, 16mm

### 제어부특징

- 작업 진행 속도 조절가능 [사용자맞춤형]
- 로프 전-후진 가능
- 감지센서를 통해 작동하는 간편한방식
- 로프 매듭 감지 가능
- 12V \*주문제작형

### 제원

타입	길이	폭	높이	전원
반자동-싱글	815mm	580mm	1200mm	12V, 24V, 220V

# DS04

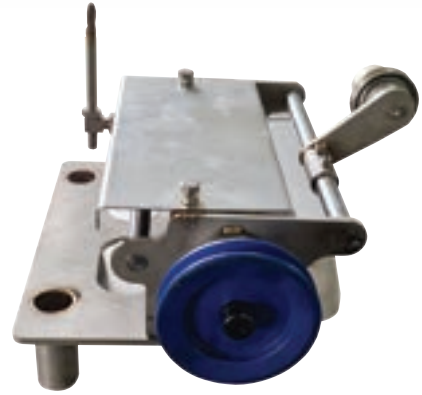
국내시장 판매율 1위

등록특허 10-152\*\*\*\*

## 포자 자동 회권 장치 [종사기]



[ 간편한 제어판넬 ]



[ 2020년 국내 최초 자동실감기 개발 ]

### 특징

- 일정한 회전으로 포자결속 가능
- 로프 견인부 모터 회전속도 조절가능
- 포자 부착부 모터 회전속도 조절가능
- 초기 작업시 로프 견인부, 포자 부착부 스타트 타이머 조절가능
- 스테인리스로 내구성이 뛰어남
- 특수 알루미늄 바퀴 : 바퀴가 헛도는 것을 방지 [특허]

### 사용가능한 줄 굵기

- 20mm 이하

### 제원

타입	길이	폭	높이	전원
DC	1400mm	700mm	1500mm	24V
AC	1400mm	1400mm	1500mm	220V
DC + AC [겸용]	1400mm	1400mm	1500mm	24V 또는 220V

**DS05**

스테인리스로 부식에 강한

등록특허 10-165\*\*\*\*

# 해조류 채취용 양승기 / 채조류 채취용 용두



[ 해조류 채취용 양승기 ]



[ 해조류 채취용 도르래 - 용두 ]

## 양승기 : 특징

- 맞춤형 롤러 제작가능
- 로프 두께별 맞춤형 칼날 제작가능
- 유압식

## 용두 : 특징

- 스테인리스로 내구성이 뛰어난
- 로프 두께별 맞춤형 롤러 제작 가능

## 용두 : 롤러타입

- 1구 / 2구 / MC

## 양승기 제원

구동방식	길이	폭	높이
유압식	670mm	500mm	890mm



[ 공급컨베이어+ 디지털 전복 선별기 ]

순번	작업스타일	기준 중량(kg)	실중량(kg)	잔량(kg)	잔량비율
7	1170	167	0	0.0	
8	1170	146	0	0.0	
9	1170	130	0	0.0	
10	1170	117	0	0.0	
11	1170	106	0	0.0	
12	1170	97	0	0.0	
13	1170	90	0	0.0	
14	1170	83	0	0.0	
15	1170	78	0	0.0	
16	1170	73	0	0.0	
17	1170	68	0	0.0	
18	1170	65	0	0.0	
20	1170	58	0	0.0	
22	1170	53	0	0.0	
25	1170	46	0	0.0	
총 생산량(kg)				0.0	

[ 작업관리자 - 작업스타일 저장 가능 ]

### 구조부특징

- 컨베이어로 전복투입 편리화, 작업속도 증가 [특허출원]
- 무게추 없이 작업이 가능한 전자식 선별
- 이물질 상관없이 실중량만 정확하게 계량
- 기계 길이 최소화 [배 폭에 맞춘설계]
- 수평 높이가 조절 가능

### 제어부특징

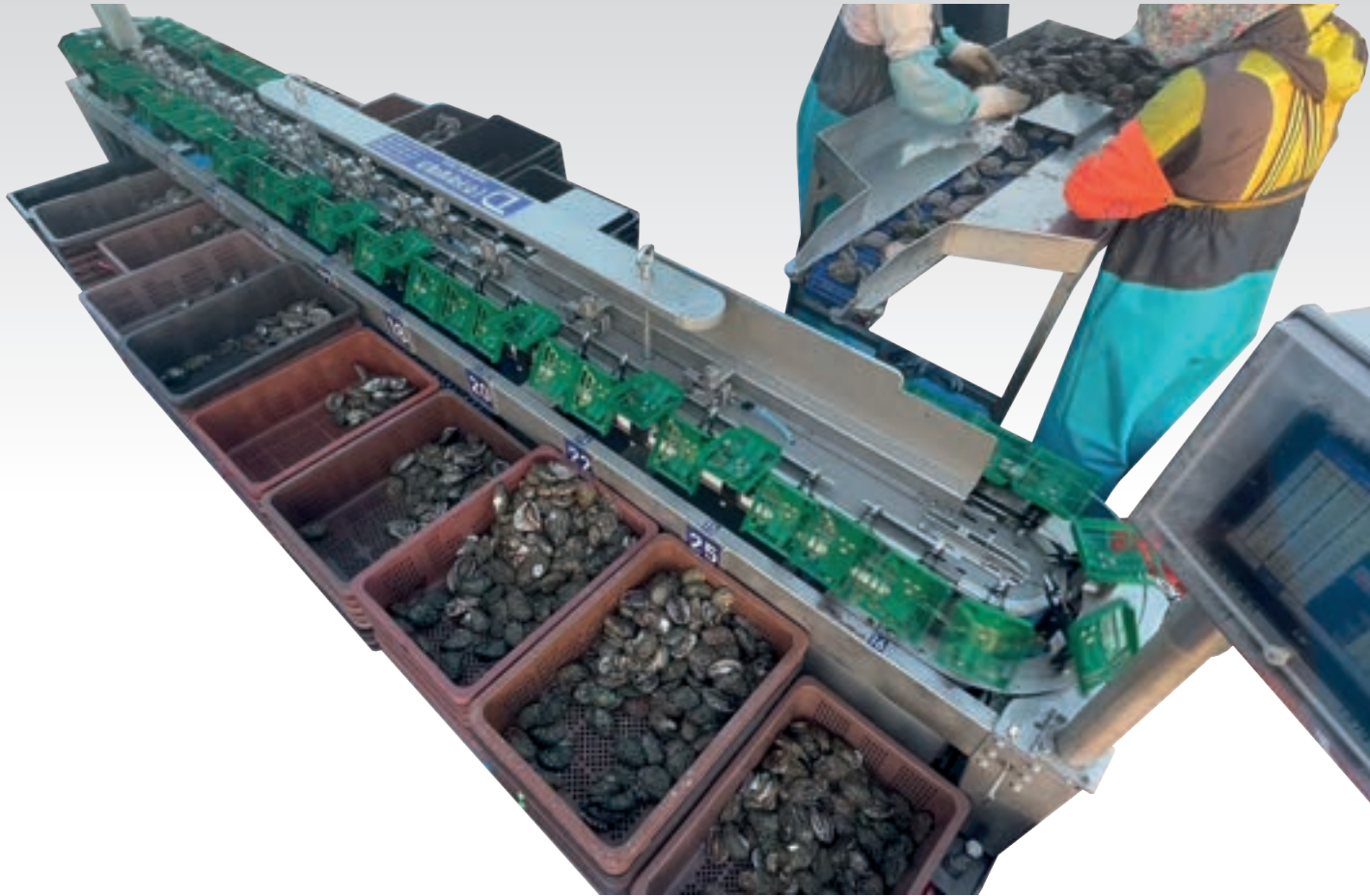
- 미수별 3단계 작업스타일 저장가능
- 총중량/미수 입력이 간단 [터치식]
- 총 생산량 확인 가능

### 작업가능환경

- 지상 + 파도 및 너울을 동반한 배위에서도 정확한 선별이 가능

### 제원

타입	길이	폭	높이	전원
15단	4000	495mm	900mm	220V
17단	4400	495mm	900mm	220V



[ 작업사진 ]

## 구성부특징



[ 특수형상 접시 개발 ]



[ 특수 접시부 개발 ]



[ 내구성 높은 체인적용 ]

## 진동선별기 [3단,4단]



[ 3단진동선별기 ]



[ 작업 연계에 따른 설계제작 ]



[ 전복투입량 조절 ]



[ 분리형 패널 ]

### 특징

- 제어기판 분리형 - 진동에 의한 파손 예방
- 진동선별로 전복 손상 최소화
- 전복투입량 조절 가능
- 선별판 타사대비 비용이 저렴
- 자체적으로 세척용 물 분사가 가능



[ 세척용 물 자동 분사 ]

### 제원

타입	길이	폭	높이	전원
3단 선별기	2600mm	600mm	600mm	220V
4단 선별기	2600mm	600mm	700mm	220V
선별채	1790mm	500mm		

## 중패원형선별기



[ 작업 연계에 따른 설계제작 ]



[ 4단 선별채 ]



[ 이물질 제거용 거름망 -선택옵션]



[ 중패원형선별기 ]

### 특징

- 자체적으로 물 분사 가능
- 선별판 적용 전복 손상 최소화
- AC [220V] 또는 DC[24V] 사용 가능
- 이물질 제거망 추가 가능 \*선택사항

### 제원

타입	선별채 폭	길이	폭	높이	전원
2단	430파이	1500mm	700mm	900mm	24V 또는 220V
3단	430파이	2000mm	700mm	900mm	24V 또는 220V

# DS09

내구성과 출력을 극대화한

## 전복 이물질 제거기 [에어치퍼] / 콤프레셔



[ 2024년 찍제거기 - 에어치퍼 ]



[ 칼날타입 ]



[ 에어치퍼용 - 엔진형 콤프레셔 ]

### 찍제거기 : 특징

- 특수열처리로 합마 내구성 증가
- 알루미늄 사용 중량 최소화
- 칼날 교체 용이
- 주요 부품 열처리로 수명 증가
- 전-후면 작업 가능

### 콤프레셔 : 특징

- 작업인원수별 맞춤형 콤프레셔 제작가능
- 레귤레이터를 장착, 공기압을 일정하게 공급

### 콤프레셔 제원

타입	펌프	탱크
K902N	H-13HP	500L
MAX-30	H-13HP	400L
K902N	Z-7.5HP	200L

# DS10

## 투입이 편리하고 작업연계가 가능한 전복 썩 짝업용 작업선반



[ 6인용 ]



[ 주문제작형 ]

### 특징

- 에어 분배기 \*선택사항
- 맞춤형 작업선반 제작 가능



[ 에어분배기 ]

### 제원

\*인원수별 맞춤 제작 가능합니다.

타입	길이	폭	높이	에어분배기
6인용	2400mm	1210mm	550mm	*주문제작
8인용	2950mm	1210mm	550mm	*주문제작

# DS11

중량 최소화, 맞춤형 제작이 가능한

## 전복 쉘터 거치대 / 전복 분배용 선반



[ 쉘터거치대-전복분리대 ]



[ 전복 분배용 보조 선반 ]

### 쉘터거치대-특징

- 쉘터 맞춤형 전복 분리대
- 방향 전환 가능
- 맞춤형 작업선반 제작 가능

### 분배용선반-특징

- 인건비 절감
- 능률향상
- 맞춤형 작업선반 제작 가능

\*맞춤 제작 가능합니다.

### 소형 세트청소기 제원

타입	길이	폭	높이
기본형	2800mm	1090mm	1800mm

\*맞춤 제작 가능합니다.

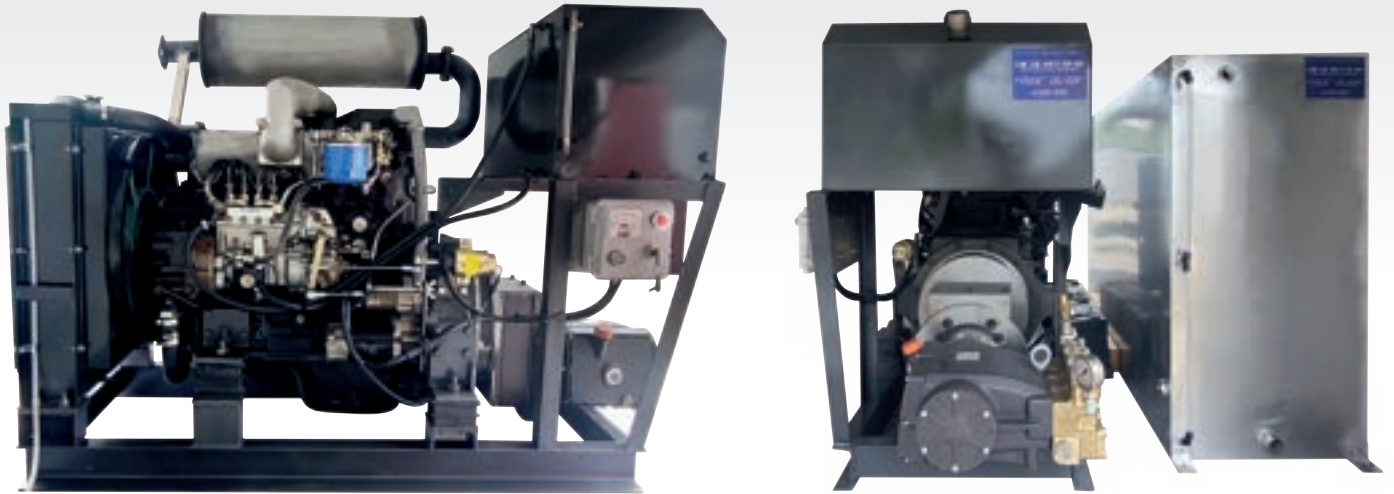
### 선박거치용 로프정리기 제원

타입	길이	폭	높이
4*8	1800mm	1020mm	450mm

# DS12

## 500바 초고압, 작업능률 극대화 배관용 고압 세척기

특허등록 10-165\*\*\*\*



### 특징

- 스테인리스 물통 맞춤형제작
- 100마력 현대 신폼엔진 사용
- 펌프 더블 적용 가능
- 자동 리모컨 기능 탑재

### 쿨러방식

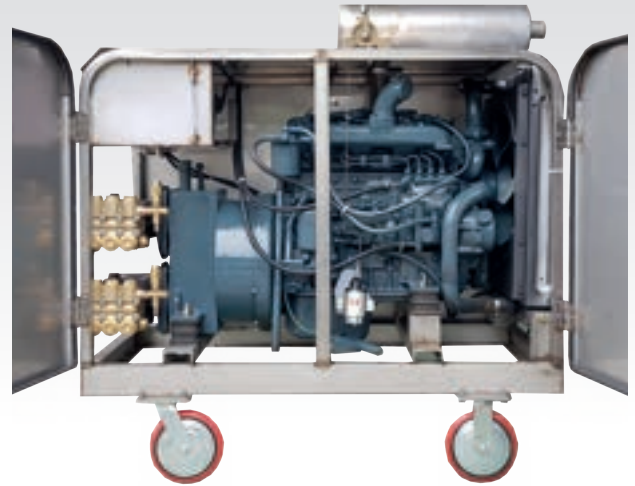
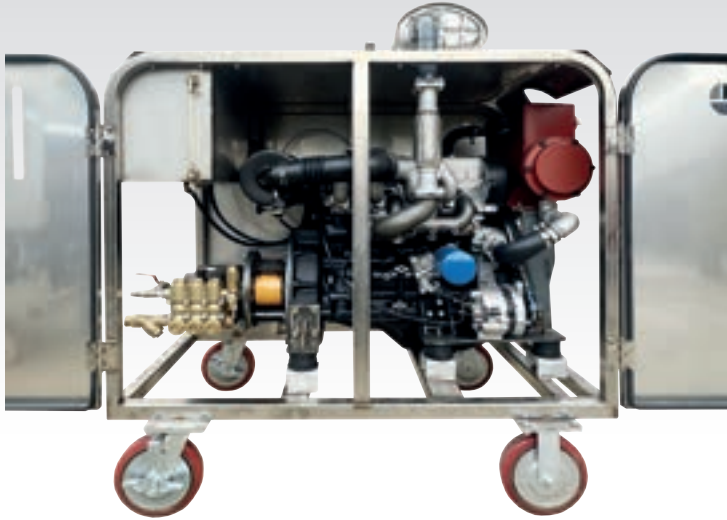
- 라디에이터식



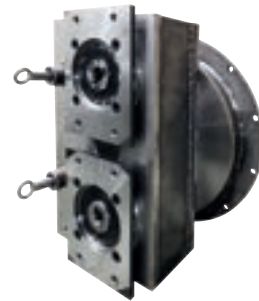
[ 1톤 트럭 맞춤형 제작 ]

### 제원

타입	길이	폭	높이	전원
펌프	1200	720mm	1100mm	24V



[ 체인기어식 펌프 싱글 ]



[ 체인기어식 펌프 더블 ]

### 구조부특징

- 엔진 및 펌프 축 내구성 향상
- 사용자별 펌프 선택폭 확장

### 쿨러방식

- 해수쿨러식
- 라디에이터식

### 제원

펌프타입	길이	폭	높이	전원
싱글	1200	800mm	1300mm	12V
더블	1400	800mm	1300mm	24V

### 디젤엔진타입

- 마이티 터보 [100마력]
- D4BB 56마력
- 안마 엔진
- 봉고 피론티어 엔진



\*이외 엔진으로 제작 주문시 문의 주세요.



[ 제논 14마력 ]



[ 혼다 13마력 ]



[ 벵가드 23마력 ]



[ 벵가드 35마력 ]

### 구조부특징

- 스텐호스릴 장착가능, 이동 및 작업이 용이
- 혼다 정품 엔진, 이태리 정품 감속기 펌프 부착
- 엔진의 진동 최소화

### 엔진타입

- 사용자별 맞춤형 엔진 부착 가능

### 펌프타입 (모터구동)

타입	사용압력, 토출량	모터
BC-2518M	250bar, 18L/min	10HP
BC-2030M	200bar, 30L/min	15HP
BC-2530M	250bar, 30L/min	20HP
BC-3521M	350bar, 20.3L/min	20HP

### 펌프타입 (가솔린)

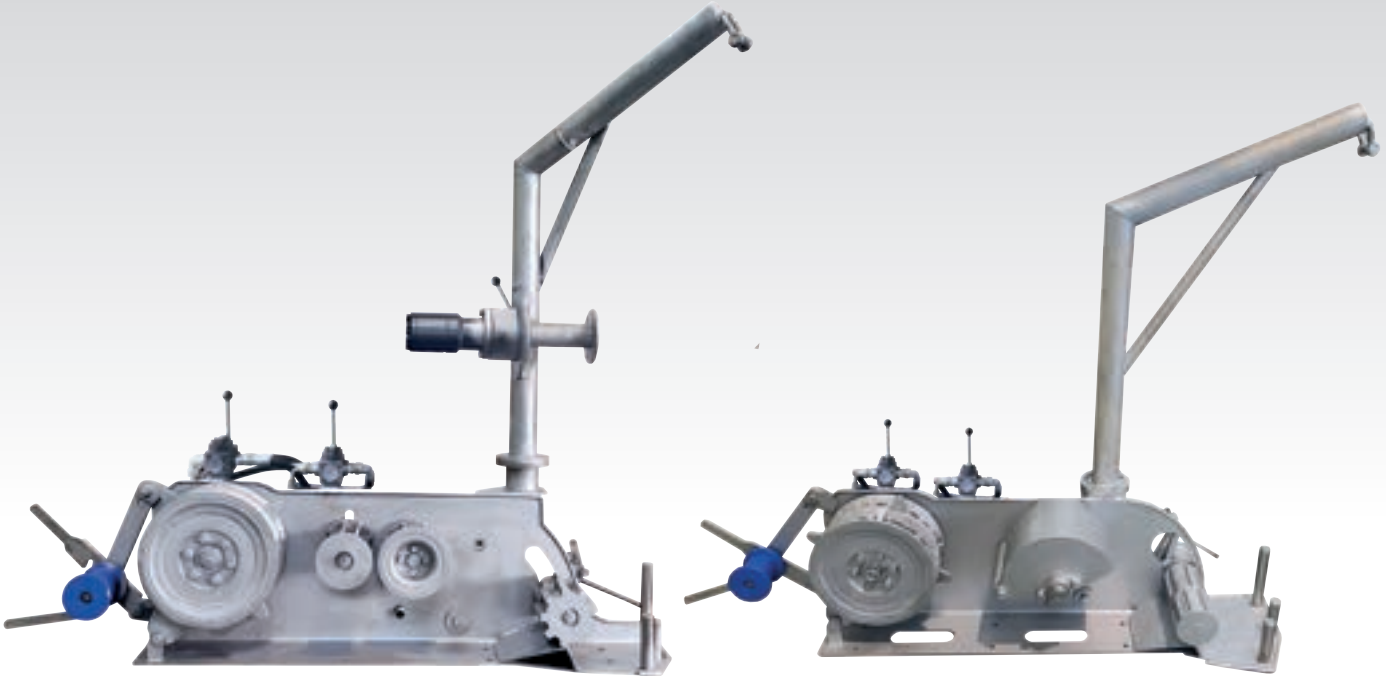
타입	사용압력, 토출량
XLT 2730 IR	300bar, 32L/min
XLT 3325	250bar, 40L/min
NLT 2525	250bar, 30L/min
XLT 2520	200bar, 30L/min
NPM 1525 R	250bar, 18L/min

# DS15

자동식 레버로 편의성을 높인

특허등록 10-250\*\*\*\*

## 바다 양식장 줄 이물질 제거장치 [셋트줄 청소기]



[ 원줄 로라+ 닛줄 로라 ]



[ 회전식 ]

### 특징

- 이물질 제거 간편, 작업 능력 증가
- 유압식 자동레버로 전-후진 동작이 편리 [특허]
- 로프두께별 칼 주문제작 가능
- 로프 손상 최소화

### 이물질제거타입

- 압착식
- 회전식

### 사용가능한 줄 굵기

- 12mm ~ 24mm

### 제원

타입	길이	폭	높이	전원
유압-압착식	1530	200mm	470mm	220V
유압-회전식	1530	200mm	470mm	220V

## 소형 셋트줄 청소기 / 엔진형 유압펌프



[ 소형 셋트줄세척기 ]



[ 유압펌프 ]



[ 제논 14마력 ]



[ 혼다13마력 ]

### 특징

- 소형 선박 부착 가능
- 유압식 자동레버로 전-후진 동작이 편리 [특허]

### 유압펌프 특징

- 부피 최소화
- 엔진 맞춤형 제작 가능

### 소형 세트청소기 제원

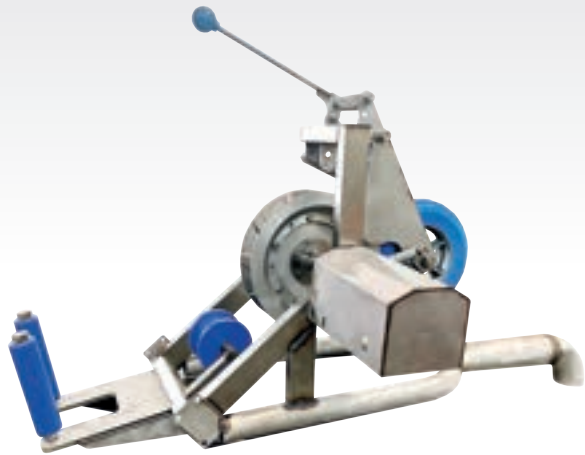
구동방식	길이	폭	높이
유압식	1180mm	200mm	540mm

### 선박거치용 로프정리기 제원

타입	길이	폭	높이
12V	730mm	390mm	500mm



[ 톤백용 로프 정리기 ]



[ 선박 거치용 로프 정리기 ]

### 특징 [톤백용]

- 톤백 맞춤형 설계
- 이동이 편리
- 속도제어 가능
- 좌-우로 회전이 가능한 인양방식 적용

### 특징 [선박용]

- 사용자 맞춤형 높이 제작
- 간편한 제어방식

### 제원 [톤백용]

타입	길이	폭	높이
15단	1200mm	1200mm	1200mm

### 제원 [선박거치용]

타입	길이	폭	높이
15단	700mm	600mm	-

# DS18

신속하고 정확성을 높인

## 로프길이측정기 / 로프 정리기



[ 로프 길이측정기 ]



[ 로프 정리기 ]

### 특징 [길이측정기]

- 로프길이 무한측정가능
- 사용자가 원하는 길이에서 정지 가능
- 간편한 제어

### 특징 [로프정리기]

- 로프 분리 간편화
- 로프 정리용량 증가(300M 이상)
- 회전 속도 제어 가능

### 소형 세트청소기 제원

타입	길이	폭	높이
220V	1800mm	900mm	1600mm

### 선박거치용 로프정리기 제원

타입	길이	폭	높이
15단	700mm	600mm	1500mm

# DS19

양방향구동이 가능한

## 삼치양승기 / 잇가리양승기



[ 삼치양승기 ]



[ 잇가리 양승기 ]

### 특징

- 간단한 구동방식
- 양방향 구동 가능
- 사용자 맞춤형 높이제작 가능

### 삼치양승기 제원

구동방식	길이	폭	높이
12V / 24V	470mm	380mm	-

### 특징

- 스테인리스 구조로 부식에 강함

### 잇가리 양승기 제원

구동방식	길이	폭	높이
유압식	690mm	420mm	1600mm

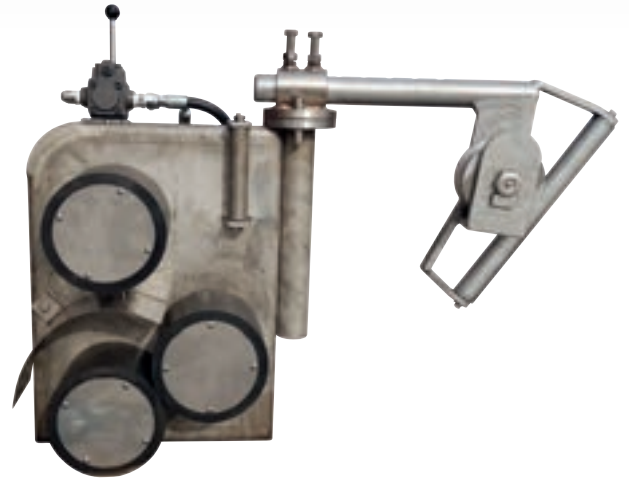
**DS20**

맞춤형 제작이 가능한

## 4단 통발 양승기 / 3단 통발 양승기



[ 4단 통발 양승기 ]



[ 3단 통발 양승기 ]

### 4단 양승기 제원

타입	길이	폭	높이
유압식	730mm	700mm	-

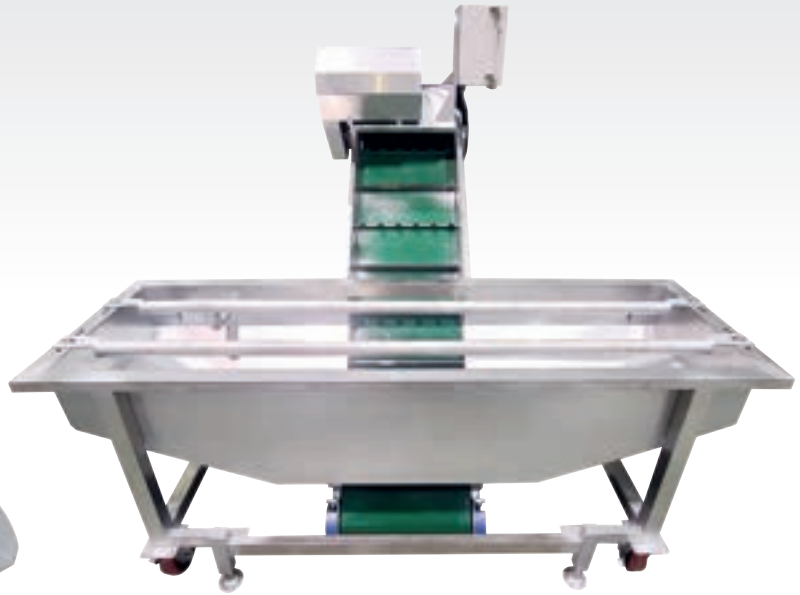
### 3단 양승기 제원

타입	길이	폭	높이
유압식	600mm	450mm	-

## 가리비진동 선별기 / 가리비컨베이어



[ 가리비 진동 선별기 ]



[ 가리비 컨베이어 ]

### 선별기 특징

- 선별속도 조절 가능
- 가리비 손상을 최소화, 품질 안정성 증가
- 출하시 균일한 크기로 선별 가능
- 주문제작형 [4단]
- 타공판 비용 절감으로 가성비 최대화
- 이동이 용이함

### 선별기 제원

구동방식	길이	폭	높이
220V	1800mm	900mm	1600mm

### 컨베이어 특징

- 인양속도 조절가능
- 스테인리스 구조로 부식에 강함

### 컨베이어 제원

구동방식	길이	폭	높이
220V	700mm	600mm	1500mm

DS22

내구성과 안정성을 겸비한 초대형

배추컨베이어



[ 배추 컨베이어 ]

[ 스테인리스 레일 ]

### 특징

- 스테인리스 레일로 부식이 적고 이물질 배출이 용이
- 길이별 맞춤 제작가능 [최대길이 12M]

### 컨베이어 제원

구동방식	길이	폭	높이	전원
220V	4000	700mm	700mm	220V



### 펌프타입

타입	사용압력, 토출량
XLT 2730 IR	300bar, 32L/min
XLT 3325	250bar, 40L/min
XLT 2525	250bar, 30L/min
NPM 1525 R	250bar, 18L/min

\*위 펌프 사양 이외 주문시 문의 주세요.



1.체크밸브



2.패킹



3.세라믹



4.연결니플



5.스텐원터치 커플러

\*신품엔진 및 중고 엔진 매입/제작 시 문의주세요.



\*현대 엔진 D4BB AG35 56마력



\*안마 엔진 제작



1.회전노즐



2.분사노즐



3.배관용노즐



4.고압호스[2겹]



5.흡입호스



6.고압건세트



7.던프건,핸드건



8.고압용밸브



9.배전판



10.배터리



11.압력게이지



12.압력조절밸브



13.안전변



14.Y스트레너



15.라디에이터



16.제네레타



17.스타트모터



18.감속기



19.마그네트



20.점화플러그



21.스핀들유



22.터빈유(에어유닛용)



23.에어유닛



24.우레탄호스



25.각종 배관용피팅



# '어민의 마음'으로 '어민의 손길'을 실현하는 DAESUNG TECH

'유튜브에서 동영상 시청이 가능합니다'



**광주 제1공장**  
광주 광산구 임곡로 691-6  
**해남 제2공장**  
전남 해남 북평면 백도로 43

**문의전화**  
회사 : 062-526-1969  
팩스 : 062-522-1969  
대표 : 010-4719-1969  
A/S : 010-4928-4661

**홈페이지**  
www.no1dstech.com  
**블로그**  
blog.naver.com/no1ds-tech